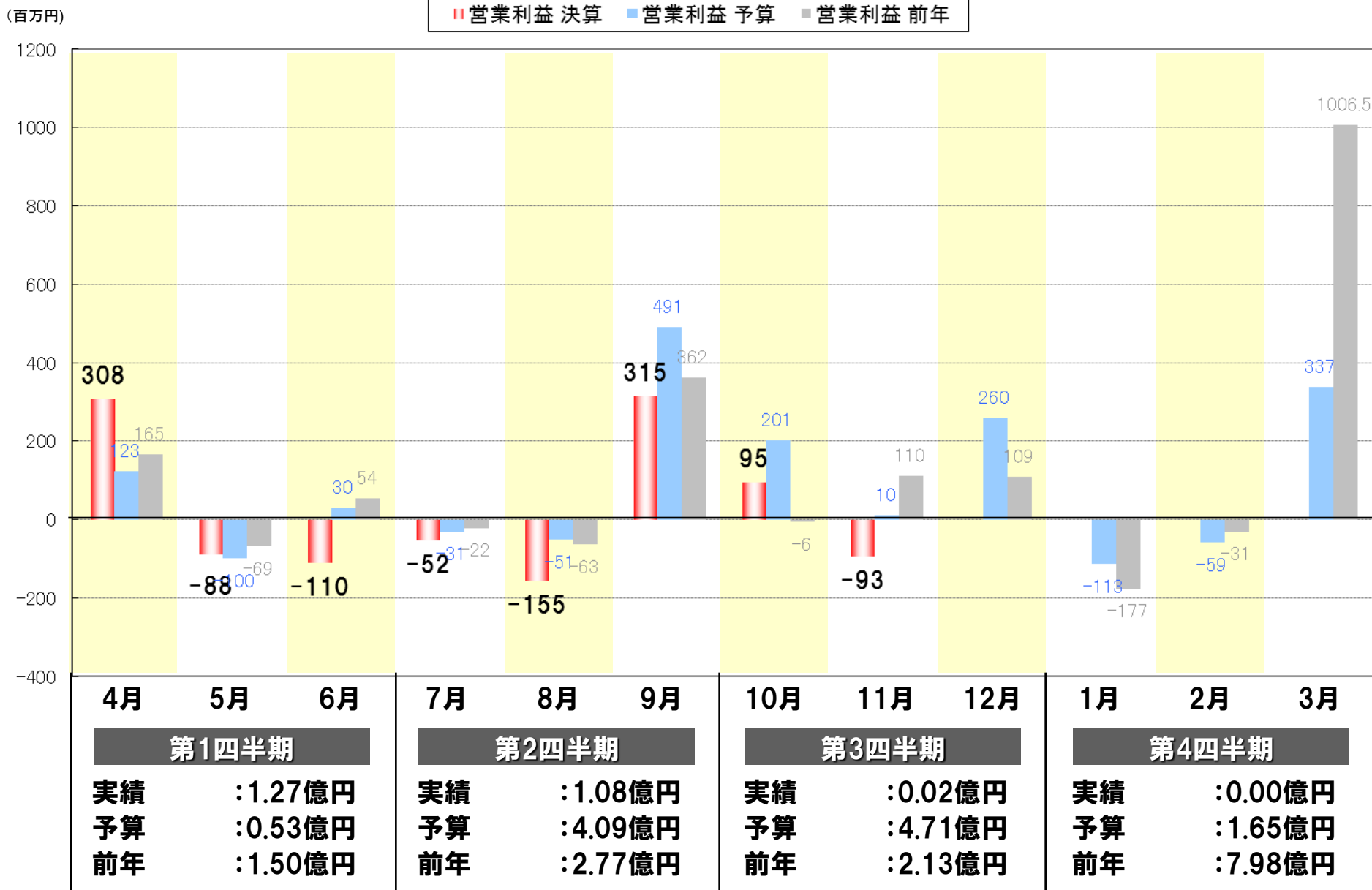
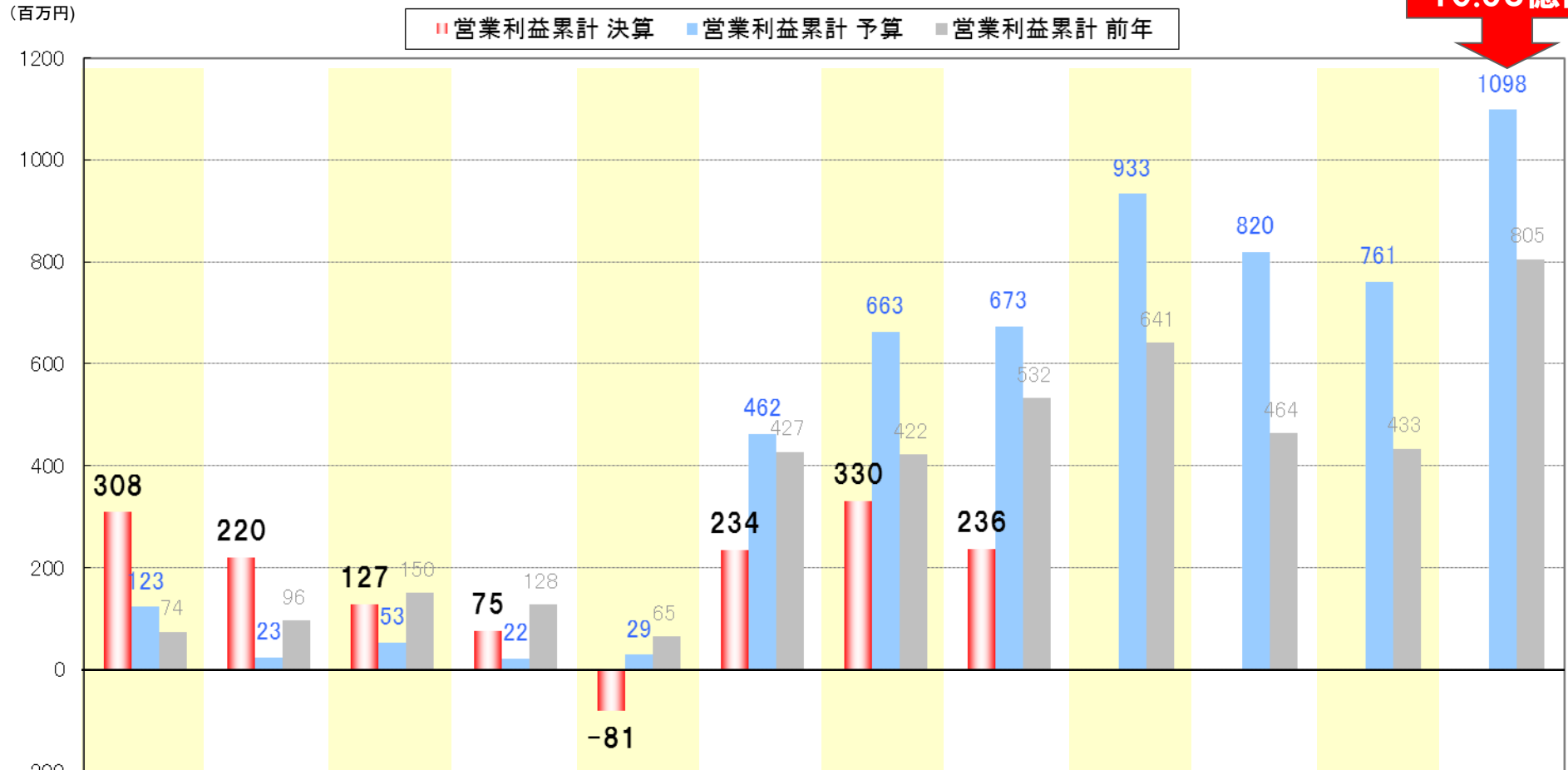


2012年度 営業利益単月推移



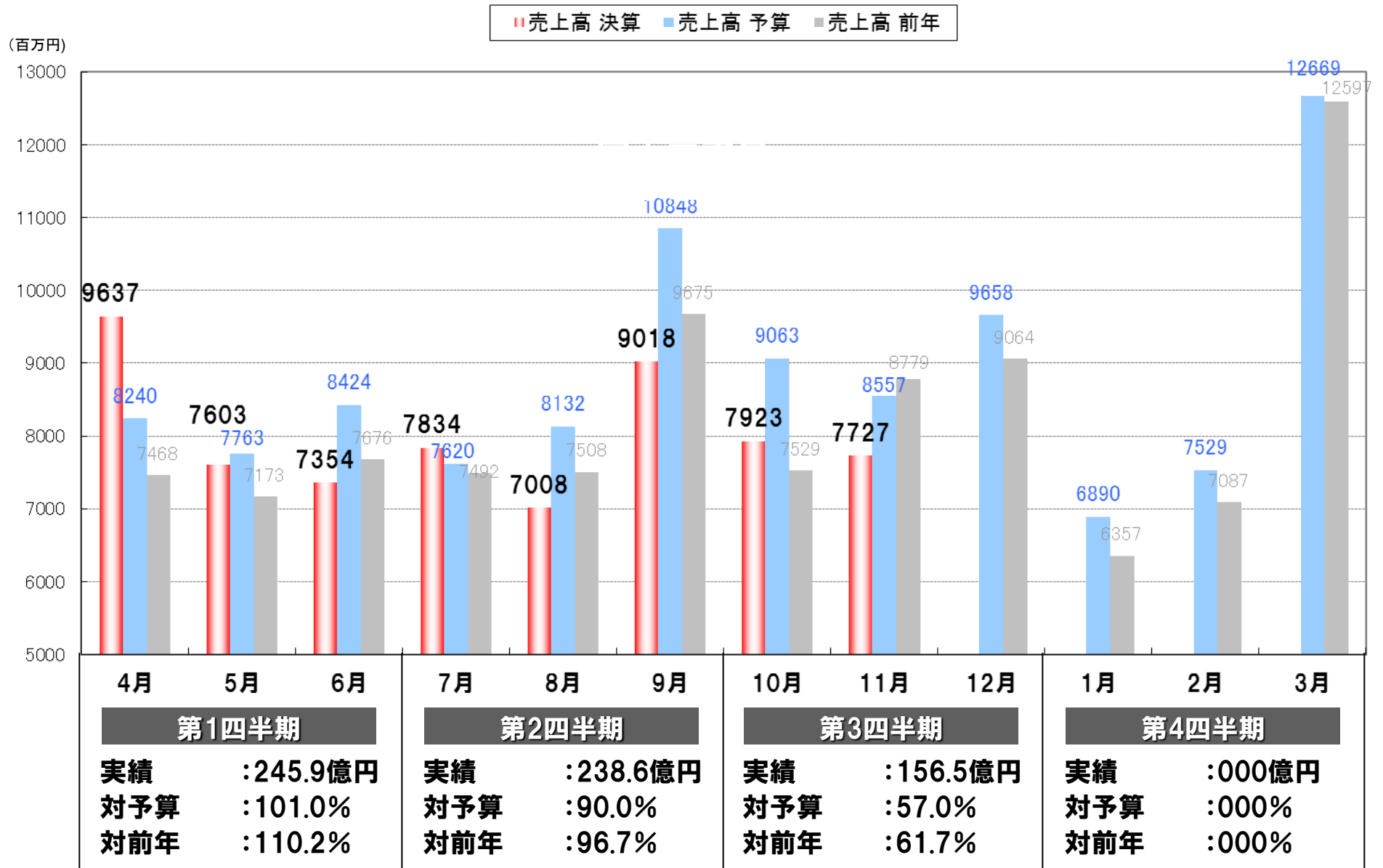
2012年度 営業利益累計推移

**営業利益累計
10.98億円**



4月	5月	6月	7月	8月	9月	10月	11月	12月	1月	2月	3月
第1四半期			第2四半期			第3四半期			第4四半期		
実績	:1.27億円		実績	:1.08億円		実績	:0.02億円		実績	:0.00億円	
予算	:0.53億円		予算	:4.09億円		予算	:4.71億円		予算	:1.65億円	
前年	:1.50億円		前年	:2.77億円		前年	:2.13億円		前年	:7.98億円	

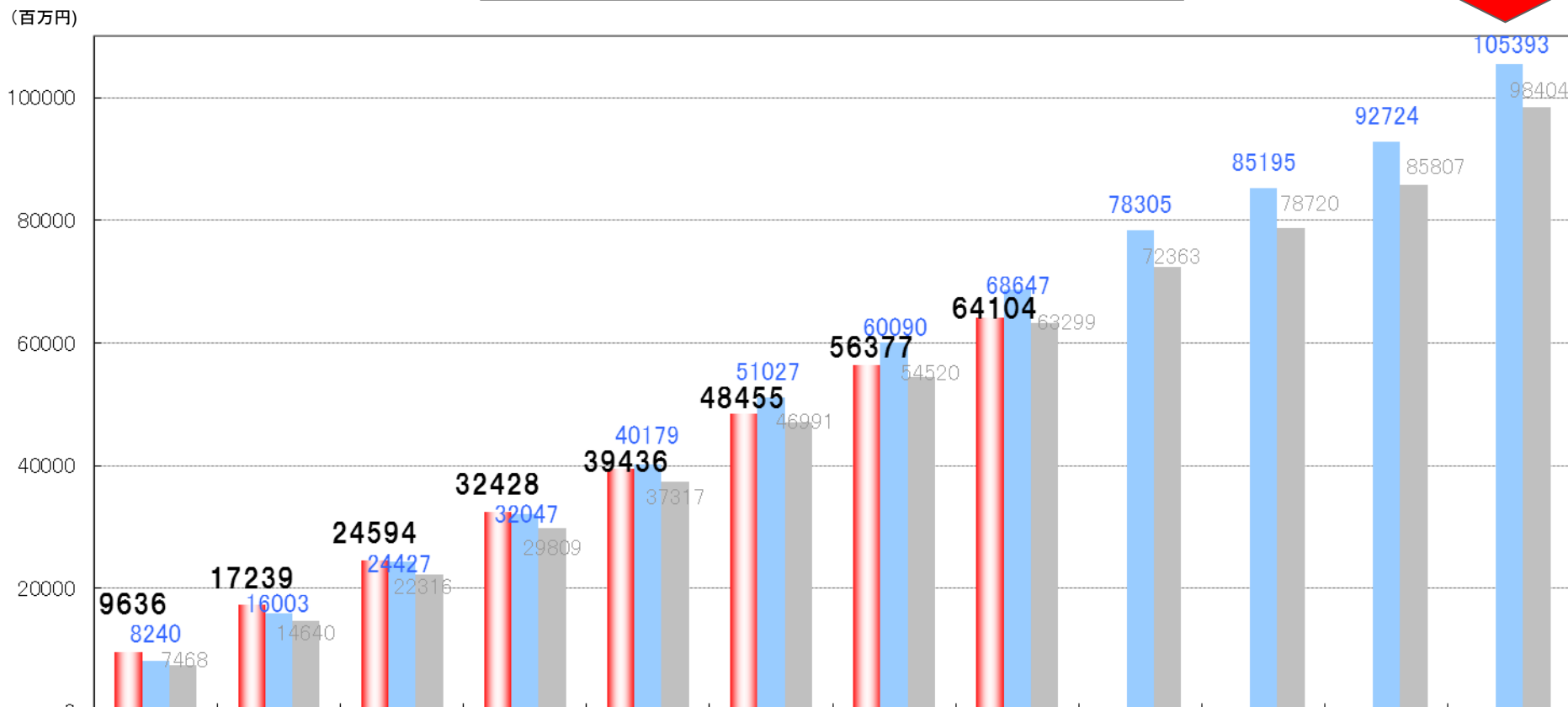
2012年度 売上高単月推移



2012年度 売上高累計推移

**売上予算
1053億円**

■売上高累計 決算 ■売上高累計 予算 ■売上高累計 前年



4月 5月 6月
第1四半期

実績 :245.9億円
 予算 :244.3億円
 前年 :223.2億円

7月 8月 9月
第2四半期

実績 :238.6億円
 予算 :266.0億円
 前年 :246.8億円

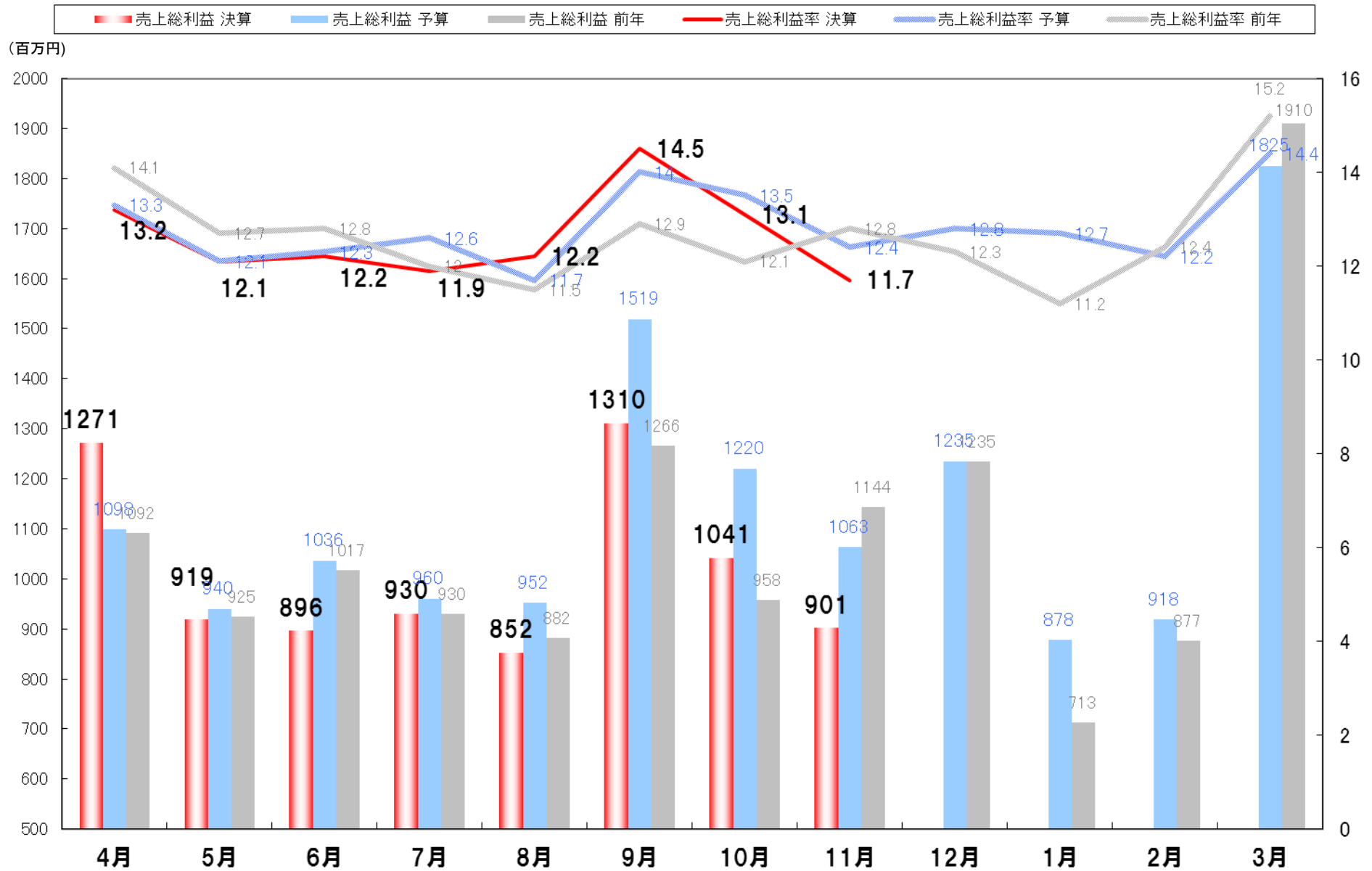
10月 11月 12月
第3四半期

実績 :156.5億円
 対予算 :57.0%
 対前年 :61.7%

1月 2月 3月
第4四半期

実績 :0.00億円
 予算 :270.9億円
 前年 :260.4億円

2012年度 売上総利益(粗利)・利益率(粗利率)推移



【参考】主要広告会社の売上対前年比（前年同月＝100）

【2012年度】

