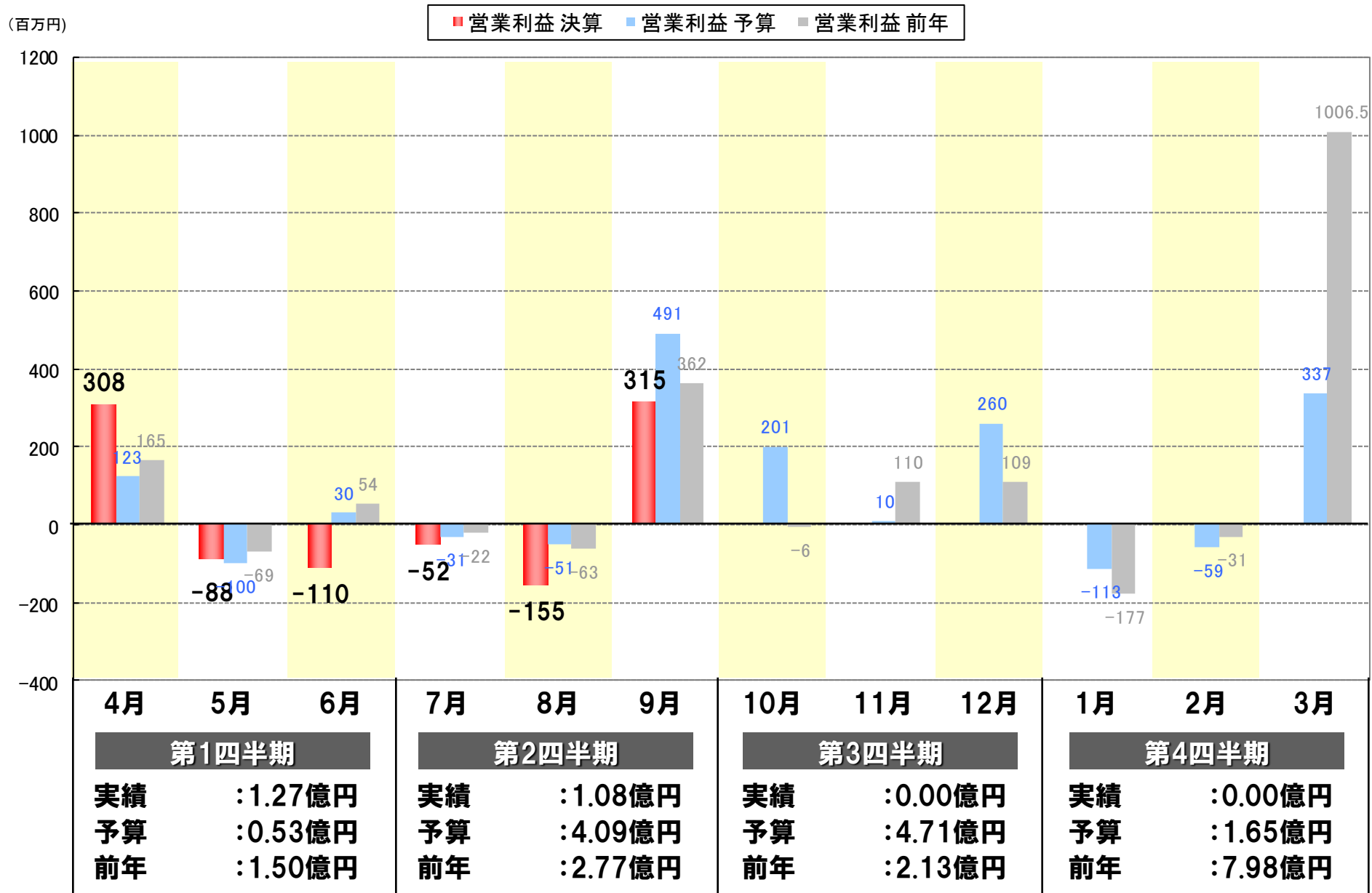
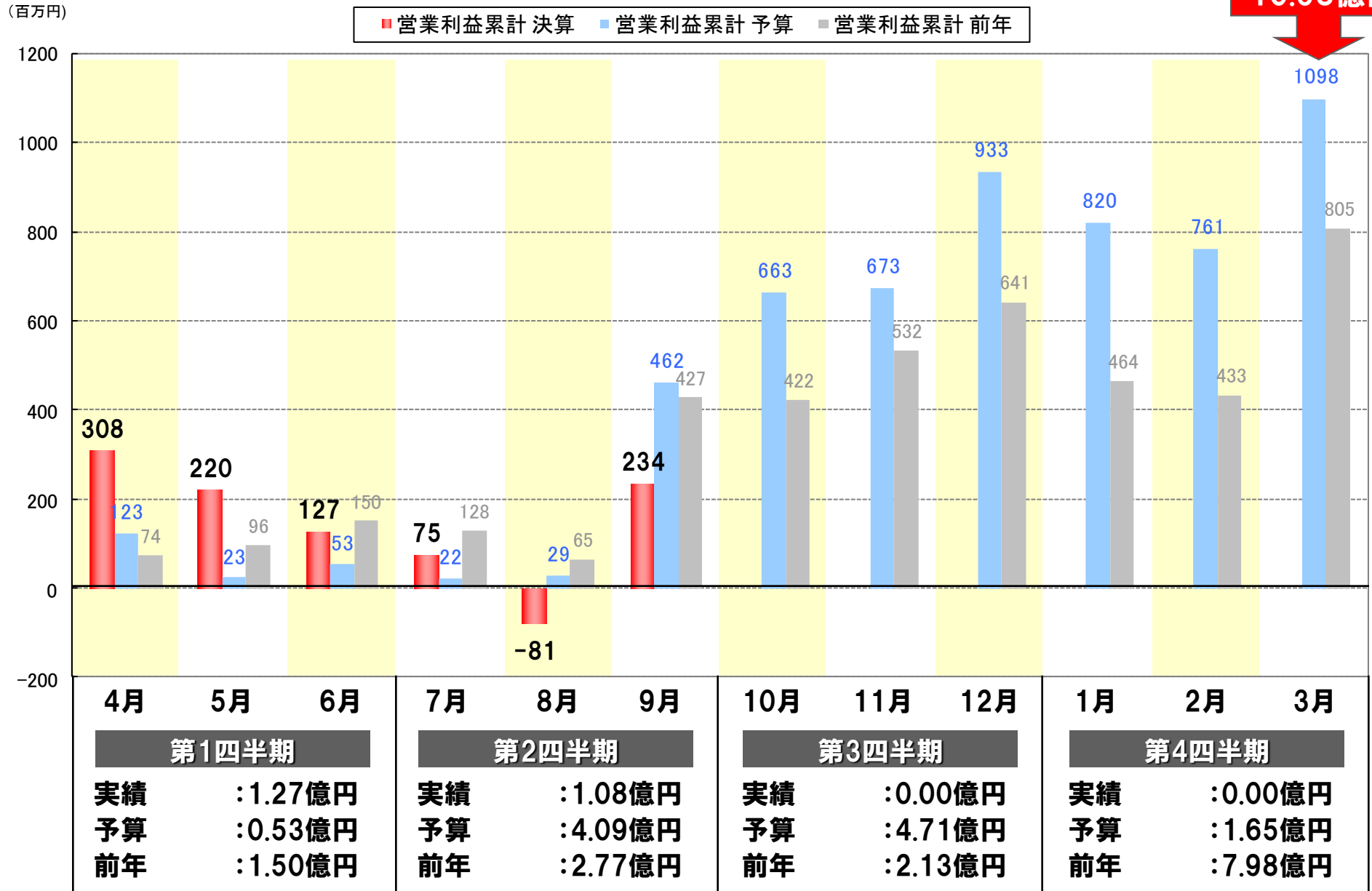


2012年度 営業利益単月推移 ※当月は推定

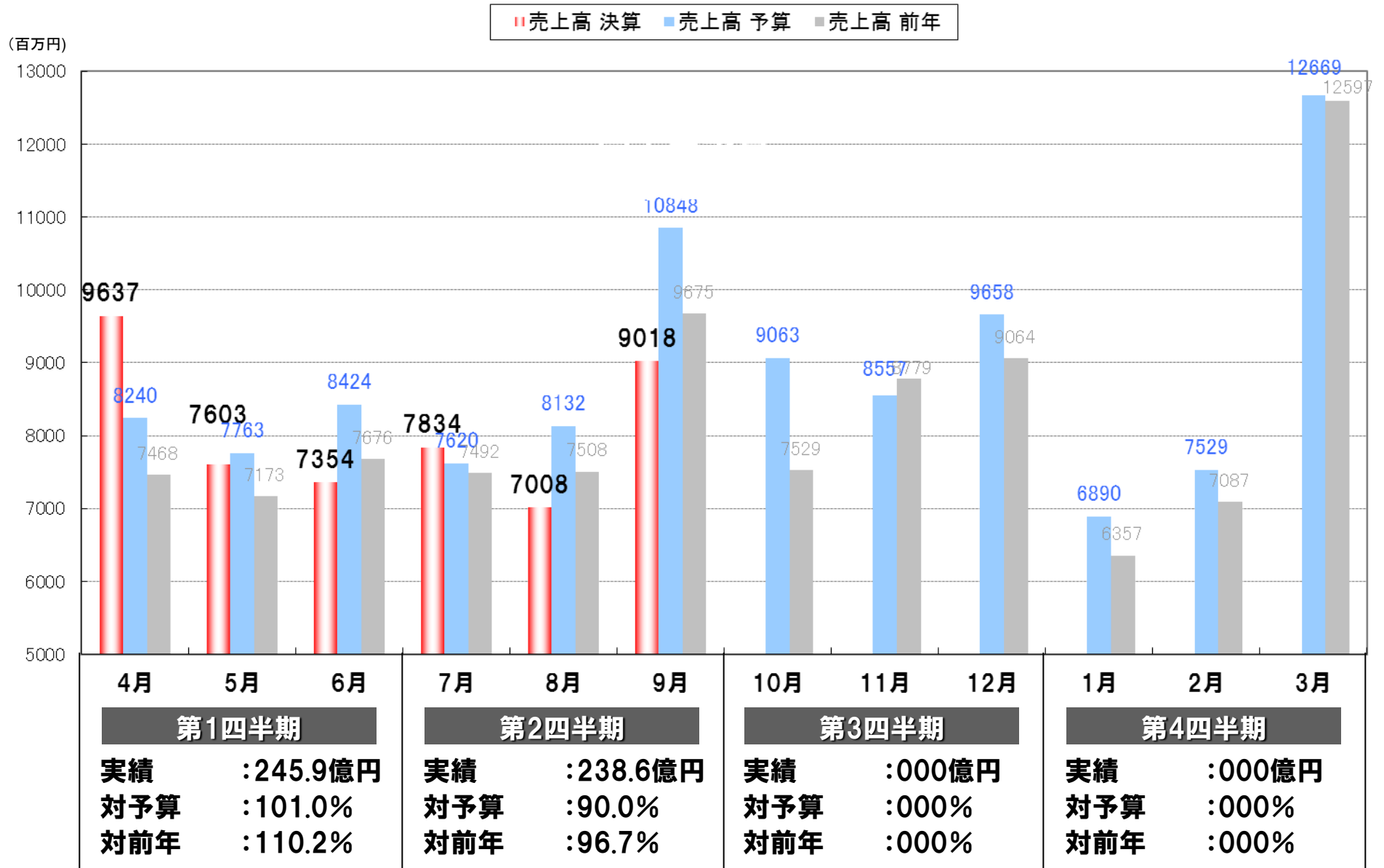


2012年度 営業利益累計推移 ※当月は推定

営業予算
10.98億円



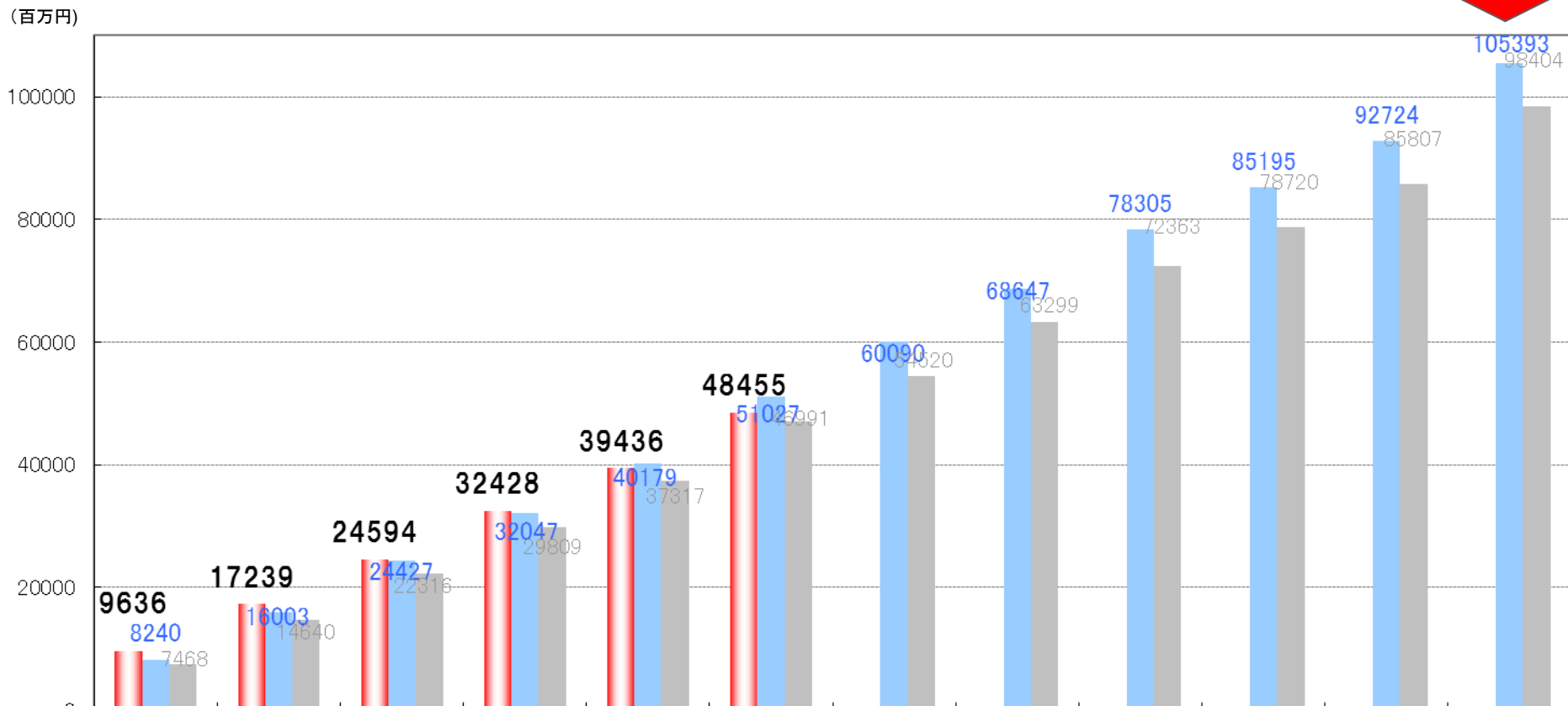
2012年度 売上高単月推移



2012年度 売上高累計推移

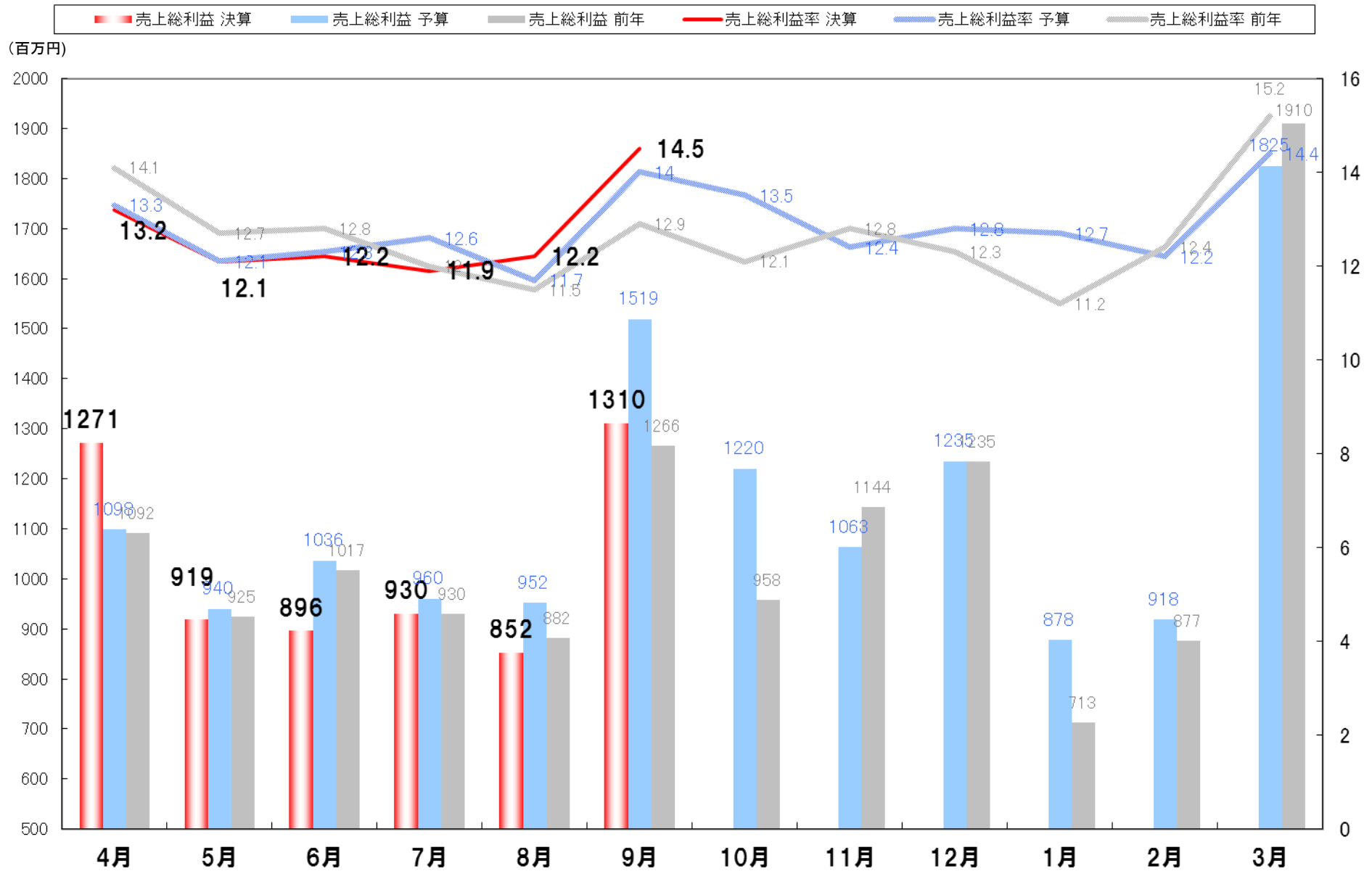
**売上予算
1053億円**

■売上高累計 決算 ■売上高累計 予算 ■売上高累計 前年



第1四半期	第2四半期	第3四半期	第4四半期
4月	7月	10月	1月
5月	8月	11月	2月
6月	9月	12月	3月
実績 : 245.9億円	実績 : 238.6億円	実績 : 0.00億円	実績 : 0.00億円
予算 : 244.3億円	予算 : 266.0億円	予算 : 272.8億円	予算 : 270.9億円
前年 : 223.2億円	前年 : 246.8億円	前年 : 253.7億円	前年 : 260.4億円

2012年度 売上総利益(粗利)・利益率(粗利率)推移



【参考】主要広告会社の売上対前年比（前年同月＝100）

【2012年度】

